

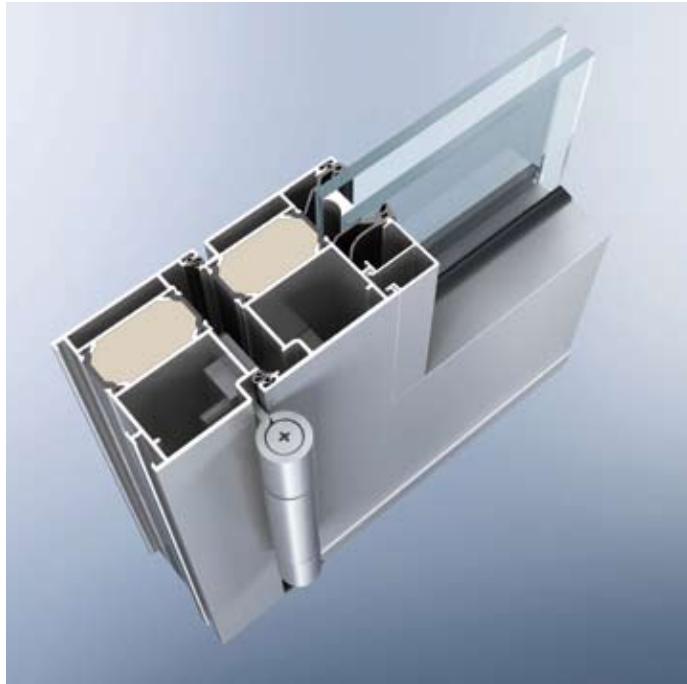
PROFISERIE 110 ES

Türen



ProfiSerie 110 ES

Wärmedämmte Aluminium-Profilserie für Türen
Systembautiefe 72 mm



Leistungseigenschaften nach Produktnorm DIN EN 14351-1
Alle Prüfzeugnisse im Internet unter www.heroal.de (Partnerforum)

Technische Merkmale

Flügelgewicht in kg max.	180
 Widerstandsfähigkeit bei Windlast EN 12210	C3
 Schlagregendichtheit EN 12208	4A
 Luftdurchlässigkeit EN 12207	4
 Bedienkräfte EN 13115	npd
 Mechanische Beanspruchung EN 13115	npd
 Dauerfunktion EN 12400	npd
 Einbruchhemmung DIN V ENV 1627	WK 2
 Schallschutzklasse EN 20 140-3	3
Wärmedurchgangskoeffizient EN ISO 10077-2	$U_f = 0,83-2,6 \text{ W/(m}^2\text{K)}^{1)}$

¹⁾ Türen

Aluminium Profilsysteme

- 3-Kammer-Profilsystem für eine sichere Verbindung, hohe Stabilität und optimale Wärmedämmung

Ansichten

- Außenansicht Rahmen ab 50 mm, Türflügel ab 85 mm
- Flächenbündige Ansicht

Beschläge

- Beschläge für Türen als Aufschraub- oder Rollenbänder
- Einsatz eines integrierten Türschließers möglich
- Flügelprofile für den Einsatz ohne Mitnehmerklappe (zwängungsfrei)
- Paniktürbeschläge nach DIN EN 179 und DIN EN 1125

Dichtungssystem

- Hohe Dichtigkeit, umlenkbare Außenverglasungsdichtung, Flügel mit umlenkbarer Anschlagdichtung

Entwässerung

- Verdecktliegende, versetzt angeordnete Entwässerung im Flügel, Rahmenentwässerung verdecktliegend
- Formstücke für Abdichtungssysteme

Schallschutz

- Hoher Schallschutz in Verbindung mit Spezialgläsern

Sicherheit

- Große Sicherheit auch bei ein- und zweiflügeligen Paniktüren durch Einsatz von Sonderbeschlägen und Spezialgläsern WK 2

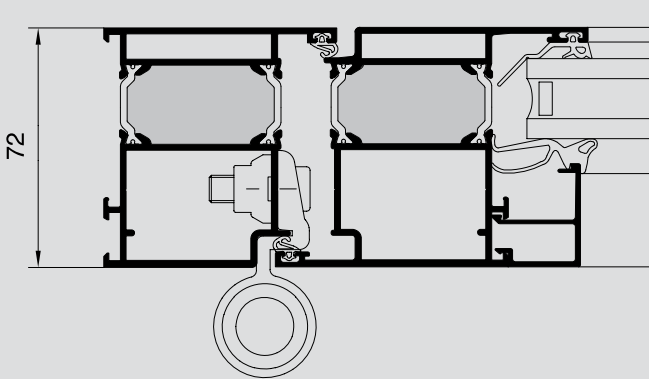
Verbundsystem

- Diverse Profile mit patentiertem verzugshemmenden Verbund
- Verbund, industriell hergestellt mit glasfaserverstärktem Polyamidsteg mit Klebeschur sorgt für hohe Wärmedämmung

Verglasungsstärken

- Einspannmaß Glasfalz bis 66 mm

Systemschnitte



Öffnungsarten

- Verzugshemmende Türen
- Anschlagtüren nach innen und außen öffnend
- Zwängungsfreie Türen
- Gegentakttüren
- Halbpendeltüren
- Automatiktüren
- Faltschiebetüren
- Fingerschutztüren
- Stulptüren
- Flügelprofilüberdeckende Füllungen
- Festverglasungen

► 110 ES

Einsatzbereich

- Türen
- Hauseingänge

heroal dur hwr

Hochwetterresistent bzw. highly weather resistant, dafür steht hwr und repräsentiert den derzeit weltbesten Standard bei der Beschichtung von Aluminiumoberflächen über die gesamte RAL-Palette. heroal dur hwr erfüllt die höchsten Qualitätsanforderungen der Klasse 2 von Qualicoat und der Masterqualität von GSB. Pulverlacke der Qualicoat-Klasse 2 bzw. der GSB-Masterqualität müssen im so genannten Florida-Bewitterungstest 36 Monate unbeschadet und mit nur minimalen, fest definierten Veränderungen an der Beschichtungsoberfläche bestehen, damit sie als hochwetterfest eingestuft werden. Bei diesem speziellen Test werden beschichtete Aluminiumbleche für die Außenanwendung hinsichtlich ihres Verhaltens auf Restglanzhaltung und Farbtonstabilität unter der natürlichen, hohen UV-Belastung im US-Bundesstaat Florida geprüft. heroal dur hwr beschichtete Bleche haben dieser intensiven ultravioletten Bestrahlung drei Jahre mit Bravour getrotzt. Dies entspricht einer Standdauer von mindestens zehn Jahren im Klima Mitteleuropas.

Raffaello



Die Strukturlackbeschichtung schafft eine außergewöhnlich wertige Oberflächenoptik, die sich grundlegend von herkömmlichen Beschichtungen abhebt.





Werk in Verl



Werk I in Hövelhof



Werk II in Hövelhof

heroal hat den ausgeschäumten Rolladen erfunden und zählt seit über 40 Jahren zu den führenden Aluminium-Profilsystemherstellern, anfangs nur von Rolladen und Rollläden, seit vielen Jahren jedoch auch in den Bereichen Fenster, Türen, Fassaden, Sonnen- und Insektenschutz sowie Photovoltaik.

Mit großem Engagement arbeiten mehr als 500 kompetente Mitarbeiter in allen Bereichen des Unternehmens kontinuierlich an der Weiterentwicklung der Systeme und an der Optimierung der Service- und Dienstleistungen für mehr als 3.000 Kunden weltweit.

Ein umfangreiches Produktportfolio, gleichbleibend hoher Qualitätsanspruch, die Kompatibilität der Systeme untereinander, das flächendeckende Vertriebs- und Logistiknetz und kurze Lieferzeiten zeichnen uns aus.

Wir bei heroal arbeiten engagiert, kompetent und zuverlässig für den Erfolg unserer Kunden!

heroal-Johann Henkenjohann
GmbH & Co. KG
Österwieher Str. 80
33415 Verl
Tel. +49 (0)52 46-507-0
Fax +49 (0)52 46-507-222
info@heroal.de
www.heroal.de