

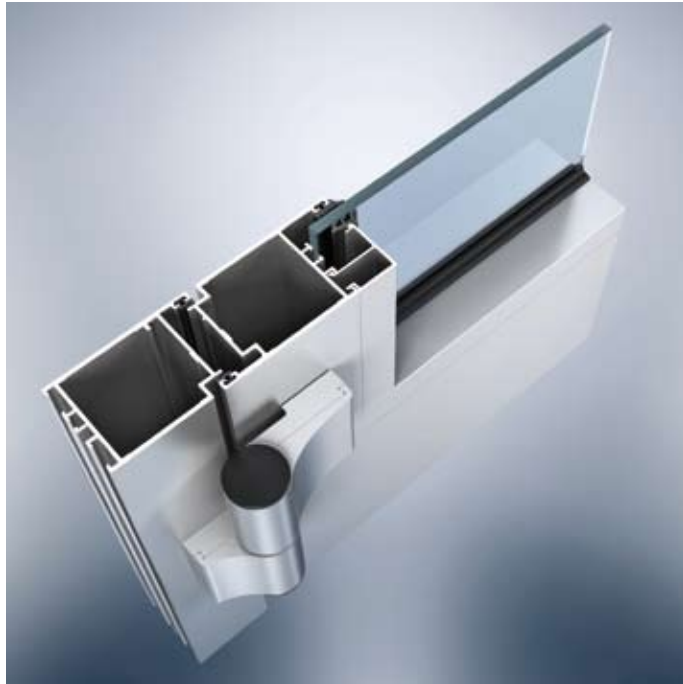
PROFISERIE 020

Fenster | Türen | Rauchschutztüren | Festverglasungen



ProfiSerie 020

Ungedämmte Aluminium-Profilserie für Fenster und Rauchschutztüren
 Systembautiefe für Fenster 50/60 mm, für Türen 50/50 mm



Leistungseigenschaften nach Produktnorm DIN EN 14351-1
 Alle Prüfzeugnisse im Internet unter www.heroal.de (Partnerforum)

Technische Merkmale

Türflügelgewicht in kg max. Fensterflügelgewicht in kg max.	150 130
Rauchschutztüren 1 flg. DIN 18095 RS 1 Rauchschutztüren 2 flg. DIN 18095 RS 2	
 Widerstandsfähigkeit bei Windlast EN 12210	npd
 Schlagregendichtheit EN 12208	npd
 Luftdurchlässigkeit EN 12207	npd
 Bedienkräfte EN 13115	npd
 Mechanische Beanspruchung EN 13115	npd
 Dauerfunktion EN 12400	npd
 Einbruchhemmung DIN V ENV 1627	npd
 Schallschutzklasse EN 20 140-3	npd
Wärmedurchgangskoeffizient EN ISO 10077-2	npd

Aluminium Profilsysteme

- Ungedämmte Einkammerkonstruktion

Ansichten

- Außenansicht Rahmen ab 53 mm, Fensterflügel ab 35 mm, Türflügel ab 73 mm
- Flächenbündige Ansicht

Beschläge

- Fensterflügel mit 21/10-10 mm Beschlagsnut für handelsübliche Treibriegelbeschläge
- Beschläge für Türen als Aufschraubbänder
- Einsatz eines integrierten Türschließers möglich
- Paniktürbeschläge nach DIN EN 179 und DIN EN 1125

Dichtungssystem

- Automatisch absenkbare Bodendichtung, mit und ohne Flanschschwelle bei Rauchschutztüren
- Türen: umlenkbare Außenverglasungsdichtung mit umlenkbarer Anschlagdichtung innen und außen

Entwässerung

- Versetzte Entwässerung im Rahmen und Flügel (ungedämmte Konstruktion)

Schallschutz

- Hoher Schallschutz in Verbindung mit Spezialgläsern

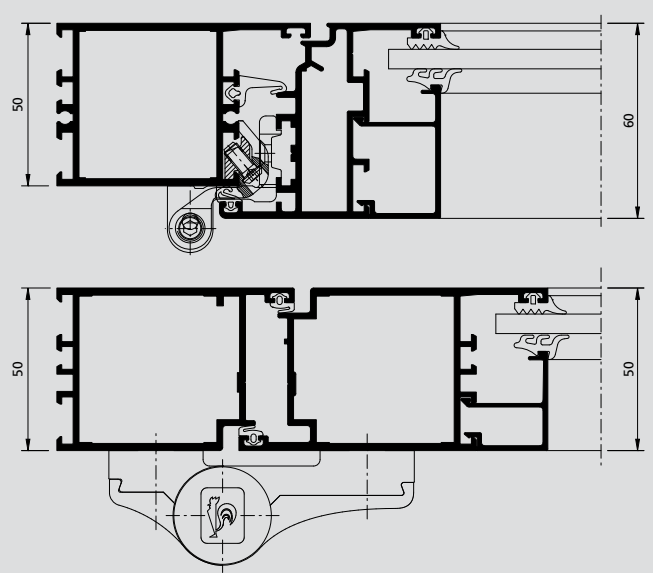
Rauchschutztüren

- Rauchschutztür 1- und 2-flügelig

Verglasungsstärken

- Einspannmaß Glasfalz im Rahmen bis 34 mm, im Fensterflügel bis 44 mm

Systemschnitte



Öffnungsarten

- Drehkipfenster und -türen
- Stulpfenster und -türen
- Faltschiebefenster
- Ganzglastüren
- Anschlagtüren nach innen und außen öffnend
- Gegentakttüren
- Pendeltüren
- Halbpendeltüren
- Automatikschiebetüren
- Faltschiebetüren
- Rauchschutztüren
- Festverglasungen

► 020

Einsatzbereich

- Fenster
- Türen
- Rauchschutztüren
- Festverglasungen

heroal dur hwr

Hochwetterresistent bzw. highly weather resistant, dafür steht hwr und repräsentiert den derzeit weltbesten Standard bei der Beschichtung von Aluminiumoberflächen über die gesamte RAL-Palette. heroal dur hwr erfüllt die höchsten Qualitätsanforderungen der Klasse 2 von Qualicoat und der Masterqualität von GSB. Pulverlacke der Qualicoat-Klasse 2 bzw. der GSB-Masterqualität müssen im so genannten Florida-Bewitterungstest 36 Monate unbeschadet und mit nur minimalen, fest definierten Veränderungen an der Beschichtungsoberfläche bestehen, damit sie als hochwetterfest eingestuft werden. Bei diesem speziellen Test werden beschichtete Aluminiumbleche für die Außenanwendung hinsichtlich ihres Verhaltens auf Restglanzhaltung und Farbtonstabilität unter der natürlichen, hohen UV-Belastung im US-Bundesstaat Florida geprüft. heroal dur hwr beschichtete Bleche haben dieser intensiven ultravioletten Bestrahlung drei Jahre mit Bravour getrotzt. Dies entspricht einer Standdauer von mindestens zehn Jahren im Klima Mitteleuropas.

Raffaello



Die Strukturlackbeschichtung schafft eine außergewöhnlich wertige Oberflächenoptik, die sich grundlegend von herkömmlichen Beschichtungen abhebt.





Werk in Verl



Werk I in Hövelhof



Werk II in Hövelhof

heroal hat den ausgeschäumten Rolladen erfunden und zählt seit über 40 Jahren zu den führenden Aluminium-Profilsystemherstellern, anfangs nur von Rolladen und Rollläden, seit vielen Jahren jedoch auch in den Bereichen Fenster, Türen, Fassaden, Sonnen- und Insektenschutz sowie Photovoltaik.

Mit großem Engagement arbeiten mehr als 500 kompetente Mitarbeiter in allen Bereichen des Unternehmens kontinuierlich an der Weiterentwicklung der Systeme und an der Optimierung der Service- und Dienstleistungen für mehr als 3.000 Kunden weltweit.

Ein umfangreiches Produktportfolio, gleichbleibend hoher Qualitätsanspruch, die Kompatibilität der Systeme untereinander, das flächendeckende Vertriebs- und Logistiknetz und kurze Lieferzeiten zeichnen uns aus.

Wir bei heroal arbeiten engagiert, kompetent und zuverlässig für den Erfolg unserer Kunden!

heroal-Johann Henkenjohann
GmbH & Co. KG
Österwieher Str. 80
33415 Verl
Tel. +49 (0)52 46-507-0
Fax +49 (0)52 46-507-222
info@heroal.de
www.heroal.de



heroal[®]
Kompetenz in Alu